

**01-EXERCICI AULA**

1. Dibuixa a la capa 0 els elements donats:

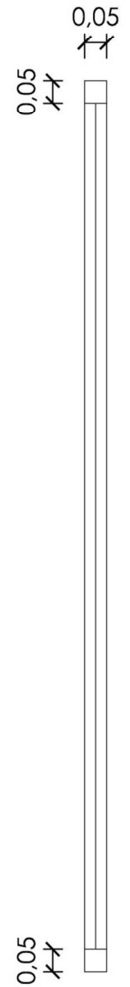
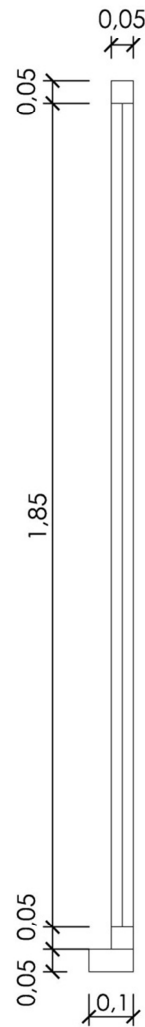
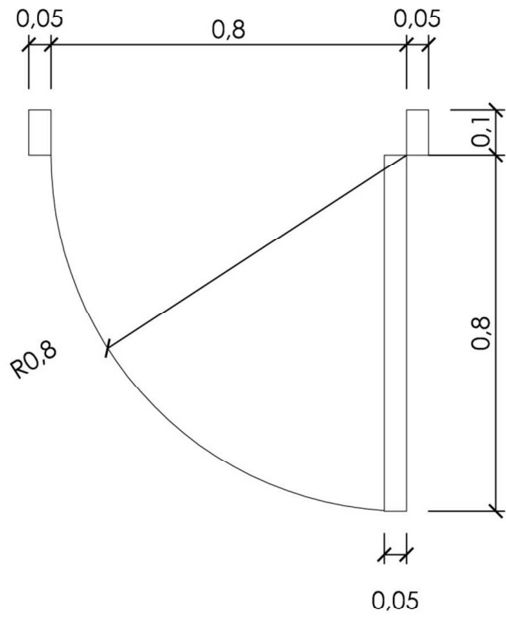
Porta

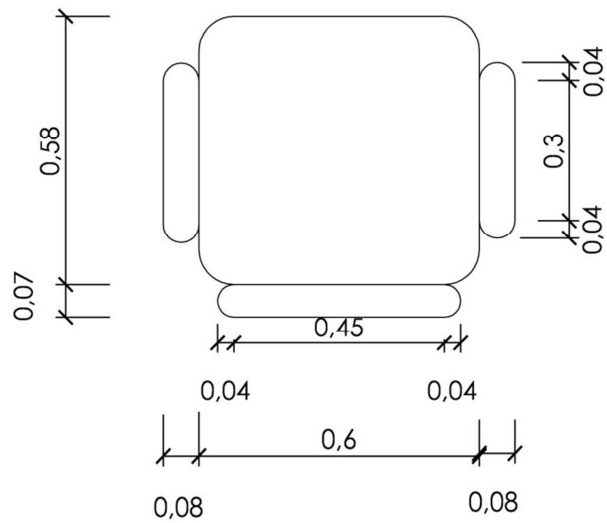
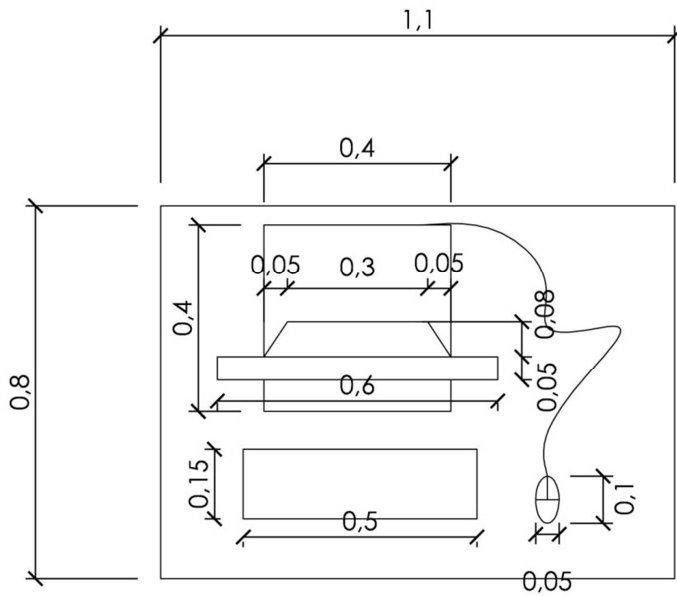
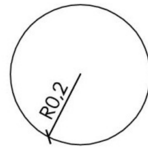
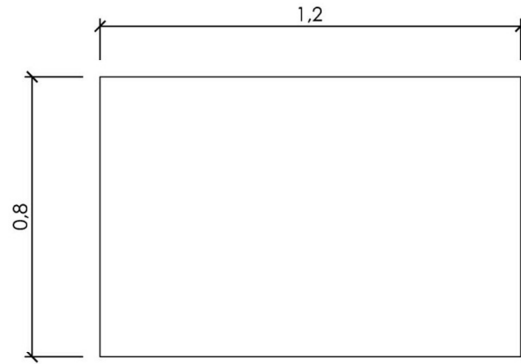
Finestra tipus A

Finestra tipus B

Taula de dibuix amb tamboret

Taula ordinadors amb cadira





2. Fes un bloc de cadascun d'aquests elements

3. Crea les següents capes pel dibuix:

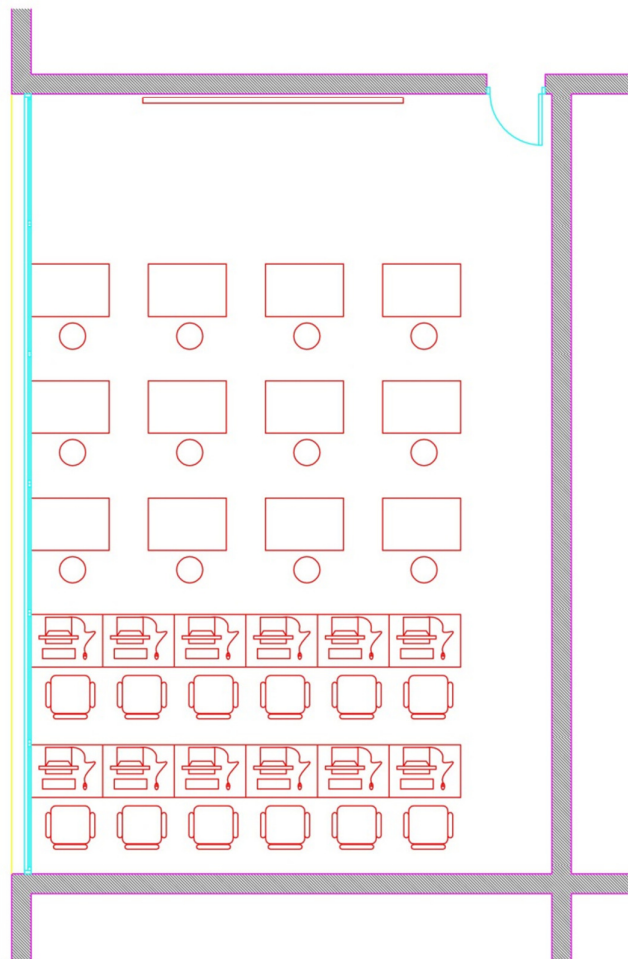
00-murs (magenta)

00-finestres-portes (cian)

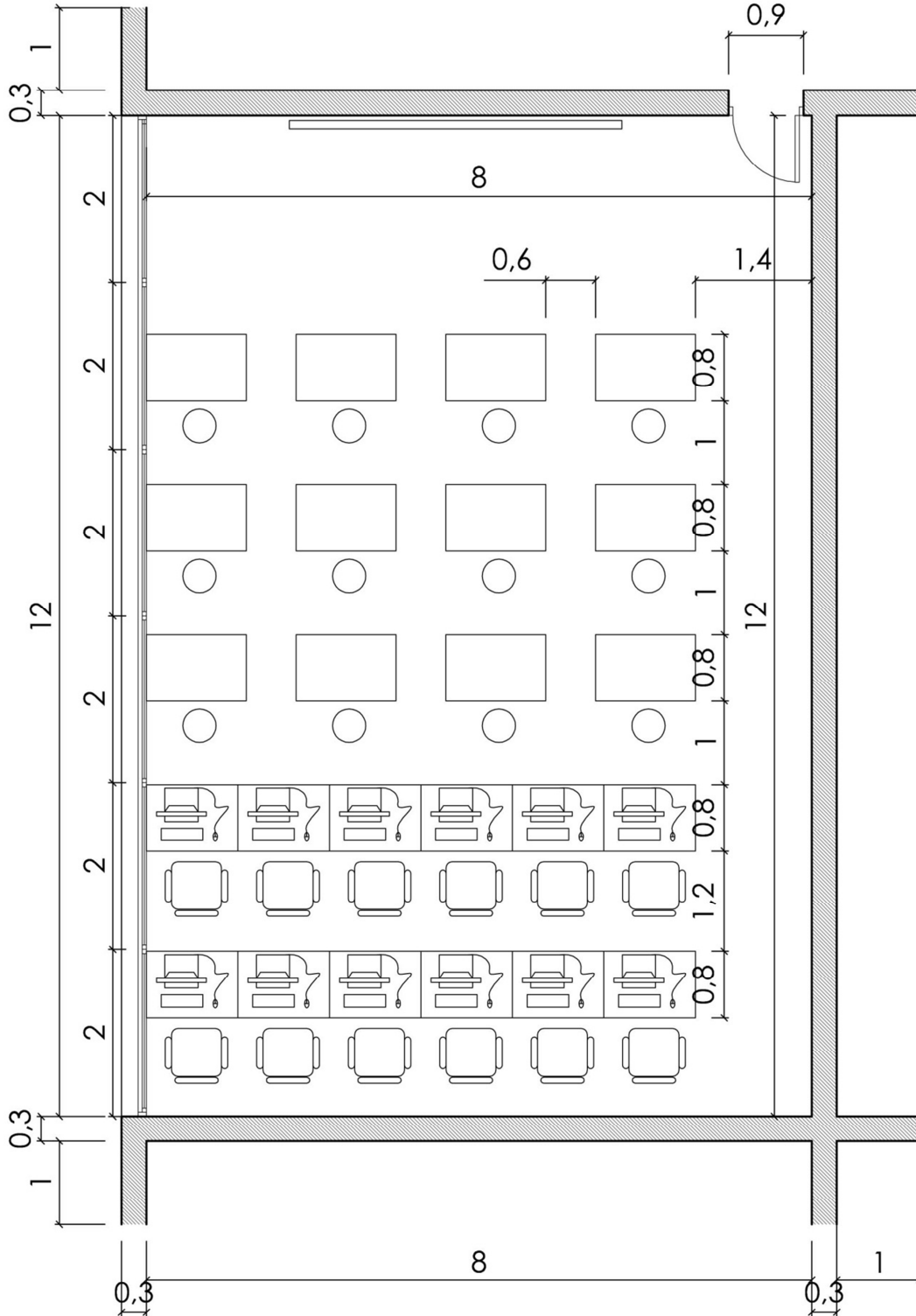
00-mobles (vermell)

00-trama (252)

00-projeccions (groc)



4. Dibuixa amb les ordres bàsiques de línies, retallar, desfasar, alargar, axaflanar... les parets de l'aula tenint la capa murs activada.



5. Inserta les finestres que has dibuixat en el dibuix. Al insertar has de tenir activada la capa de finestres. També inserta la porta en aquesta mateixa capa.
6. Inserta el bloc que has fet de la taula de dibuix i la taula de l'ordinador. Has de tenir la capa mobles activada.
7. Amb la taula de dibuix, fes una matriu regular de tres files i quatre columnes tal com veus en el dibuix.
8. Amb la talua dels ordinadors, fes una matriu regular de dues files i 6 columnes. La separació ens ve indicada en els plànols adjunts.
9. Per acabar, dibuixa un sombrejat amb el model de ratlles inclinades. Has de clicar com a punt l'interior de les línies de murs. Aquesta superfície interior ha d'estar limitada (amb línies auxiliars) ja que sino el programa no detecta cap superfície per omplir.