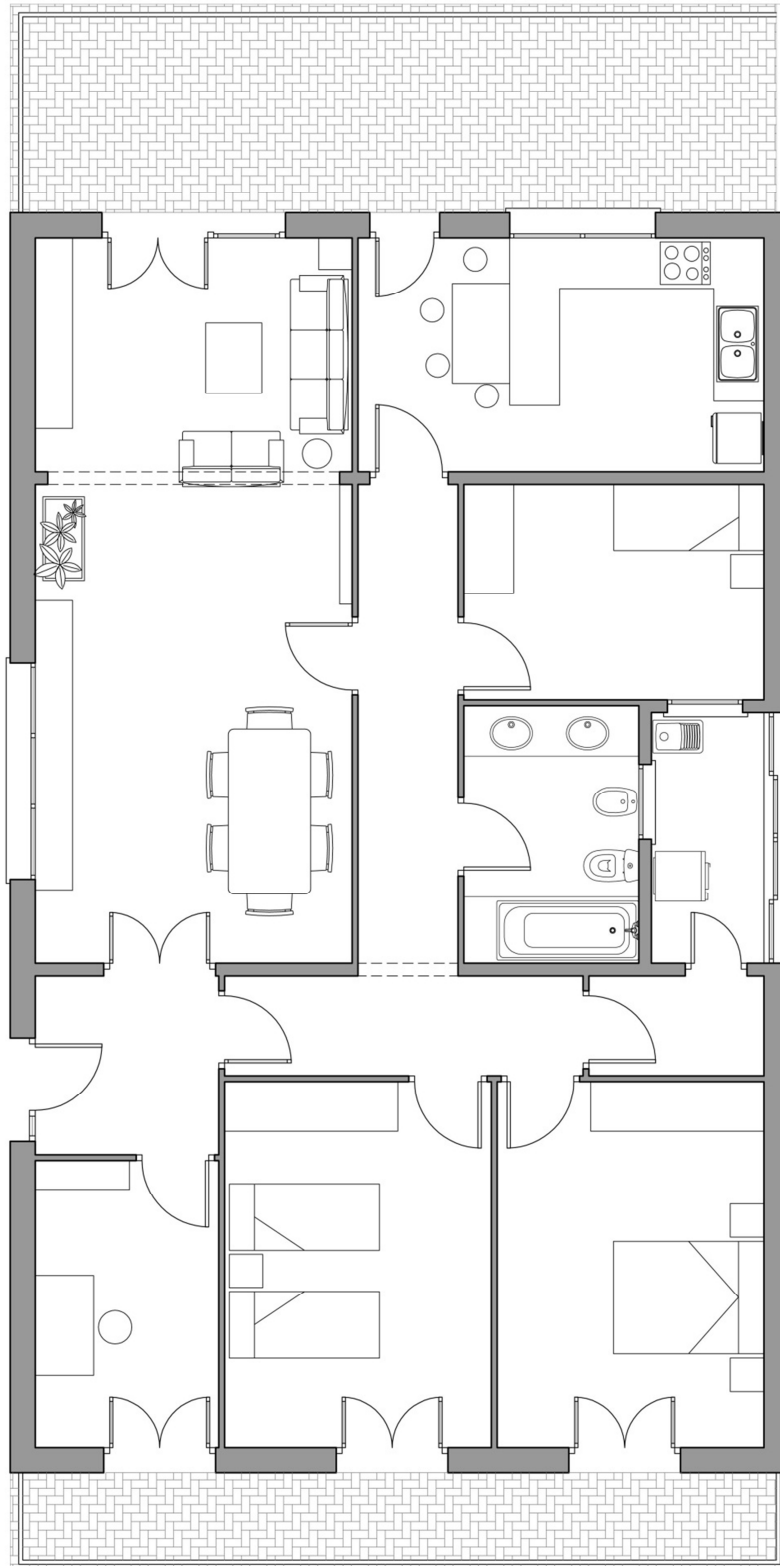


02-EXERCICI CASA

Seguint els mateixos passos com quan has dibuixat l'aula, dibuixa el següent dibuix:



1. Recorda primer crear les capes següents:

Murs	magenta	0,3	continua
Fusteries	cian	0,1	continua
Projeccio-inf	groc	0,18	continua
Projeccio-sup	vermell	0,1	discontinua
Mobles	vermell		continua
Trama	251	0,13	continua
Paviments	252	0,13	continua
Text	verd	0,05	continua

2. Comença dibuixant els murs amb les ordres bàsiques : línia, retallar, axaflanar, desfase...
3. Dibuixa els tancaments: portes, finestres i balconeres.
4. Crea una biblioteca de blocs amb diferent tipus de mobiliari: taules, dormitori, bany, cuina, sala...
5. Inserta aquests blocs a les estances corresponents.
6. Acaba el dibuix posant diferents tipus de trames i sombrejats tant a l'interior dels murs per remarcar les parets, com a les diferents estances per marcar diferents tipus de paviments.
7. Posa text indicant l'ús de cada estança: cuina, bany, dormitori 1,2,3,4, bany, rentador, rebedor, sala-menjador, Terrassa, balcó... Previament crea un estil de text propi.
8. Amb les ordres de medició, calcula la superfície de cadascuna d'aquestes estances. Anota-les amb l'ordre text.

