



UNITAT 5

LA LLUM

I EL

COLOR



U.5 LA LLUM I EL COLOR

1. LA LLUM

- Il·luminació
- Clarobscur

2. EL COLOR

- Colors llum
- Colors pigment

3. LA PERCEPCIÓ DEL COLOR

- Fisiologia
- Cultura
- Colors complementaris
- Temperatura
- Gamma cromàtica



U.5 LA LLUM I EL COLOR

1. LA LLUM



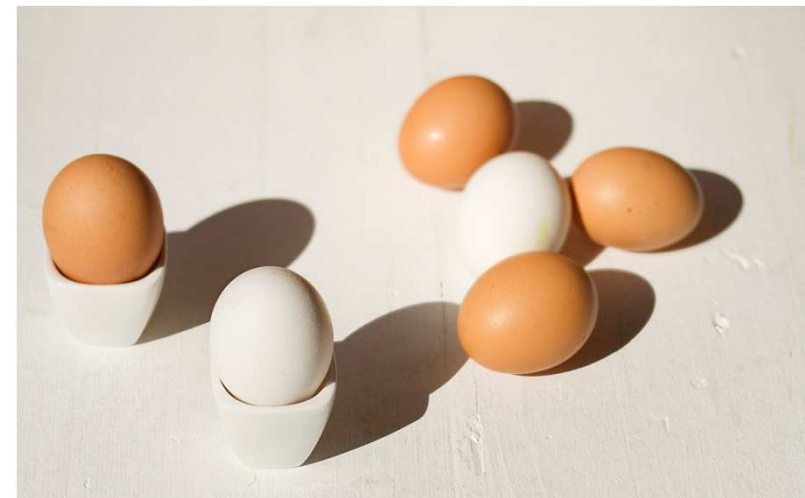
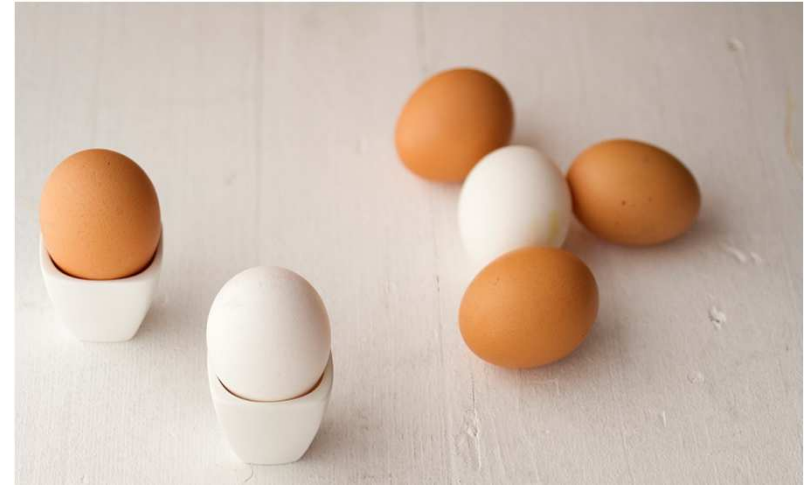
U.5 LA LLUM I EL COLOR

1. LA LLUM

Gràcies a la llum podem veure el món que ens envolta.

1. La il·luminació és un dels recursos expressius més utilitzat en l'art . En tenim de dos tipus:

- **Il·luminació difusa**, en que el contrast de les parts més il·luminades i més fosques és molt suau i s'utilitza en imatges que descriuen una escena.
- **Il·luminació dura**, en que el contrast entre les parts fosques i les il·luminades és molt alt i per tant crea imatges més expressives





U.5 LA LLUM I EL COLOR

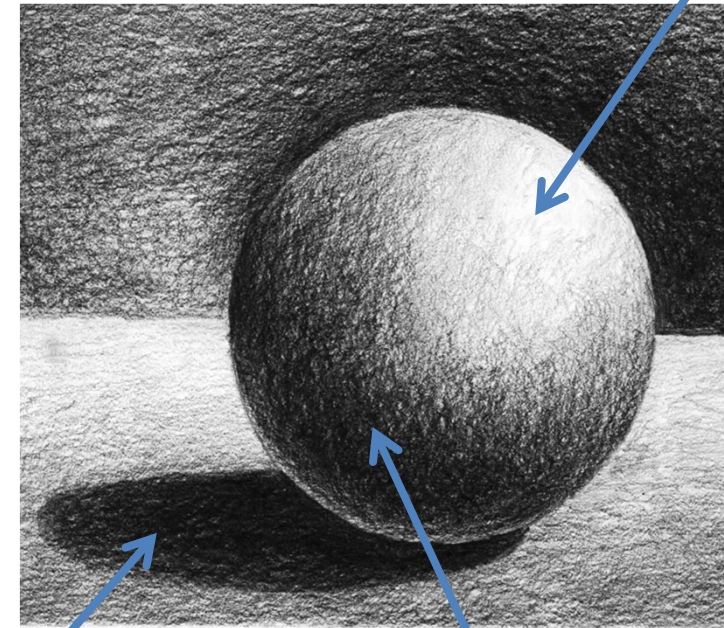
1. LA LLUM

2. El clarobscur: és una tècnica del dibuix que ens ajuda a crear un efecte volumètric.

Si a una superfície plana li apliquem diferents valors de gris o diferents colors, creant zones il·luminades i zones de fosc i penombra, aconseguirem donar volum a la forma plana que teniem inicialment.

Heu de tenir en compte:

- El punt de llum o focus
- Zona de màxima il·luminació
- Ombra pròpia
- Ombra projectada



Zona màxima
il·luminació

Ombra proje
ctada

Ombra pròpia

ACTIVITAT 1

Tècnica del clarobscur: dóna volum a l'esfera i al con donats

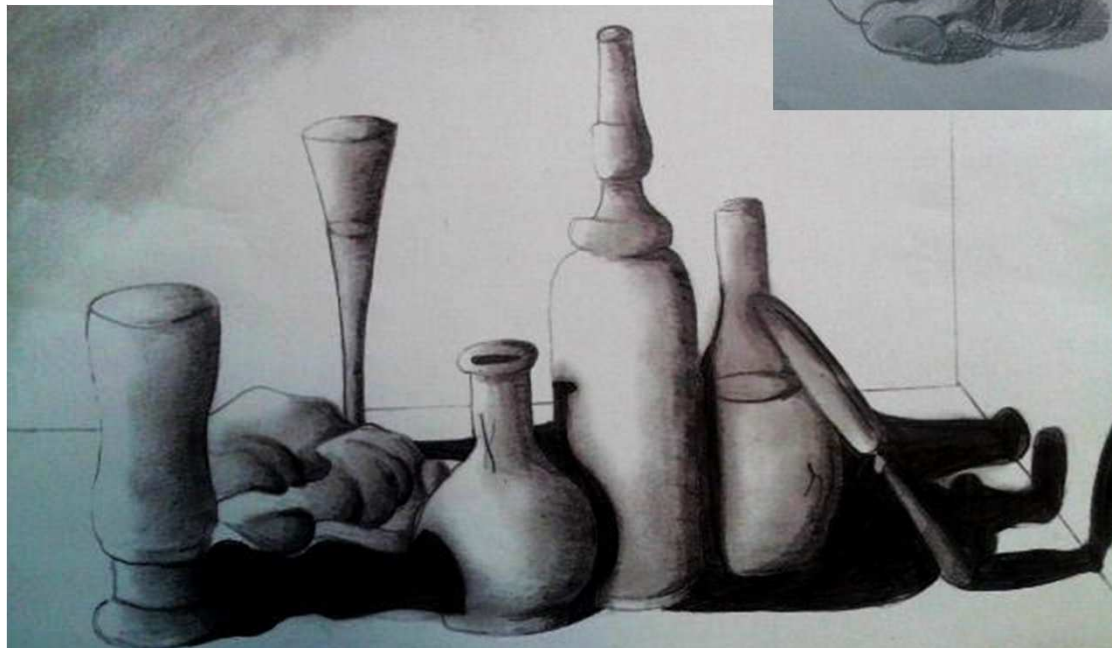


U.5 LA LLUM I EL COLOR

1. LA LLUM

TREBALL 1

Bodegó a l'estil Morandi





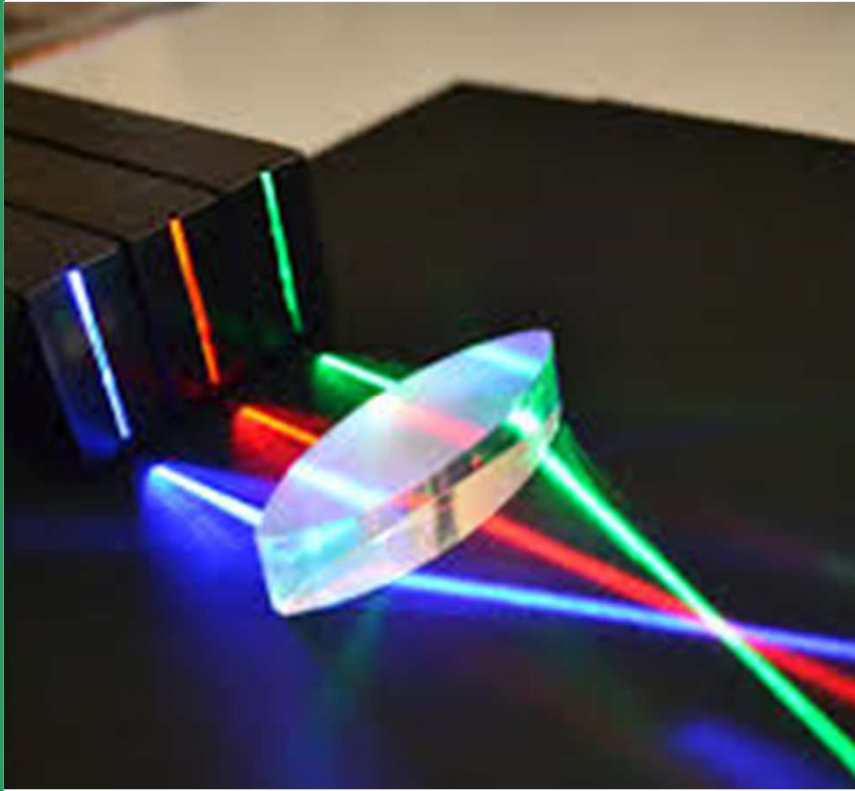
U.5 LA LLUM I EL COLOR

2. EL COLOR



2. EL COLOR

1. Colors llum



2. Colors pigment





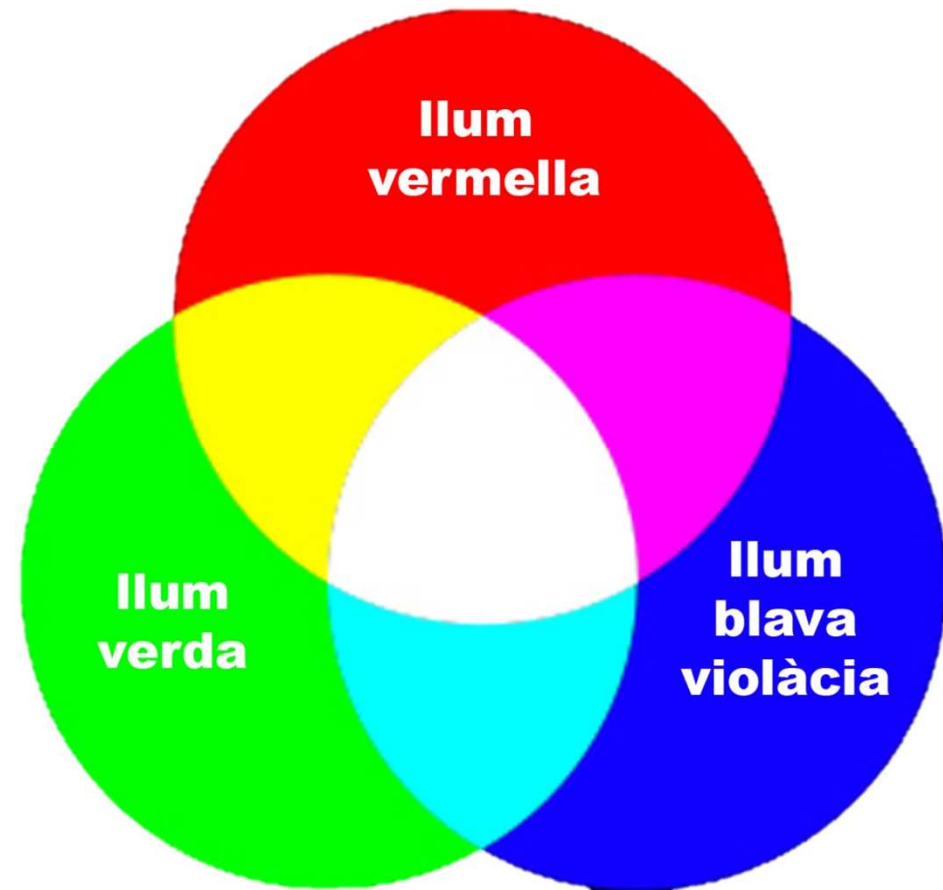
U.5 LA LLUM I EL COLOR

2. EL COLOR

1. Colors llum:

- És el color produït directament per la llum
- És el color que veiem en un projector de vídeo o el que permet il·luminar un concert de música o una obra de teatre
- La seva mescla s'anomena **additiva**, i la mescla resultant és la **llum blanca**

<https://www.youtube.com/watch?v=m-Fvvcdefuc>



PRIMARIS

Vermell (R)
Verd (G)
Blau (B)

SECUNDARIS

Cian
Magenta
Groc

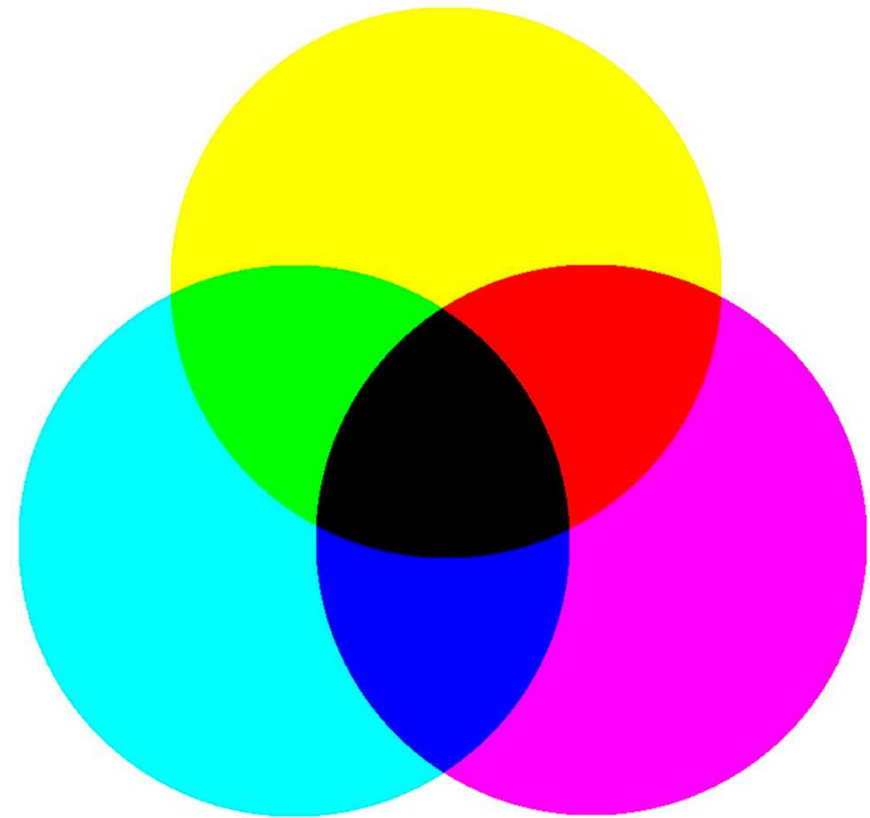


U.5 LA LLUM I EL COLOR

2. EL COLOR

2. Colors pigment:

- És el color de la pintura i les tintes i s'utilitza per pintar o imprimir.
- Està format per pigment, allò que dóna color, i l'aglutinant, una substància que barrejada amb el pigment és el que dóna consistència al color.
- La seva mescla s'anomena **subtractiva**, i la mescla resultant és el color negre



PRIMARIS

Cyan (C)
Magenta (M)
Groc (G)

SECUNDARIS

Vermell
Verd
Blau

ACTIVITAT 2

<http://www.ccma.cat/tv3/alacarta/quequicom/colors-a-la-vista/video/231035180/> 10



U.5 LA LLUM I EL COLOR

2. EL COLOR

TREBALL 2

Creació de taules de color:

Completa la làmina que se t'entrega utilitzant tansols els tres colors primaris pigment:

CIAN – MAGENTA - GROC

Utilitza colors de fusta

TREBALL 3

Creació de la roda de color:

Completa la roda de color tal com es mostra en l'exemple utilitzant pintura. Has de realitzar els colors secundaris i terciaris a partir de barrejar els colors primaris.





3. LA PERCEPCIÓ DEL COLOR

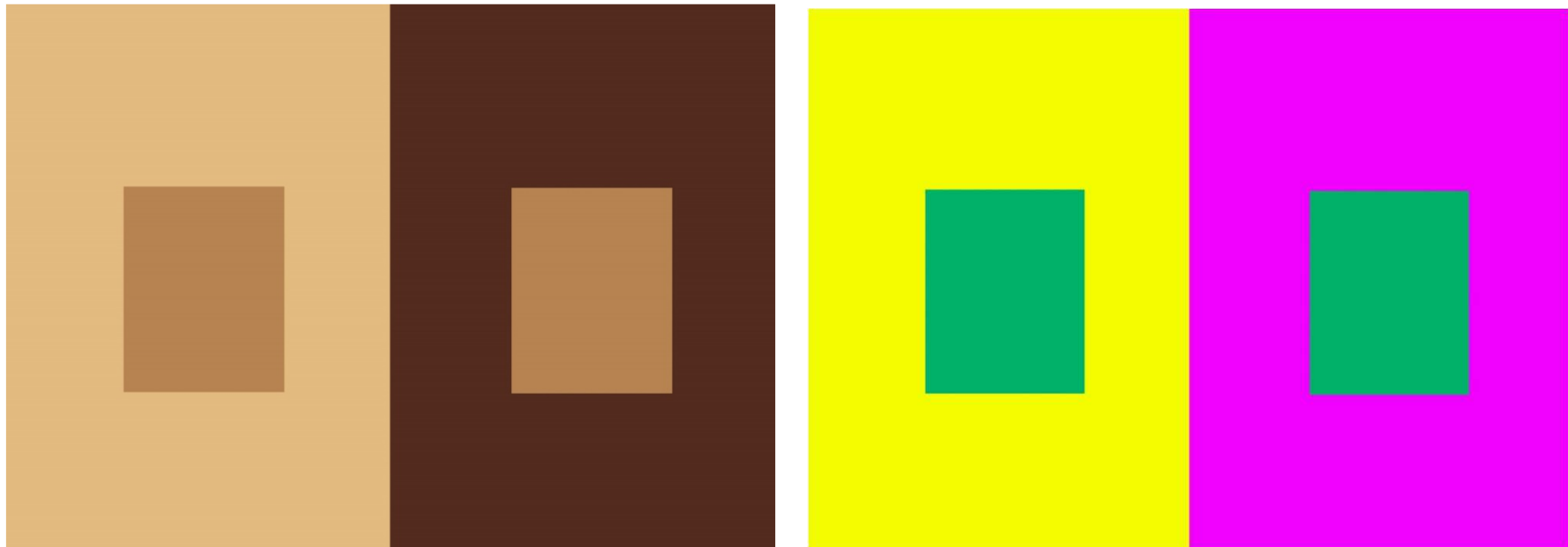


3. LA PERCEPCIÓ DEL COLOR

1. Fisiologia:

El funcionament del nostre cervell fa que un mateix color no el percebem sempre de la mateixa manera. Depèn de:

- La llum
- Els colors que l'envolten





U.5 LA LLUM I EL COLOR

3. LA PERCEPCIÓ DEL COLOR

2. Cultura:

Els colors estan carregats de significats que varien en diferents cultures.

Per exemple negre:

- El color del dol en les cultures occidentals és el negre
- El color del dol en cultures orientals és el blanc.

D'altra banda, la llengua està plena d'expressions relacionades amb el color:

- posar-se vermell
- ...

Se te n'acut alguna més?

En el següent [vídeo](#), podràs descobrir quins significats tenen els colors.



3. LA PERCEPCIÓ DEL COLOR

3. Colors complementaris

TREBALL 4

Treballant els colors complementaris a l'estil Pop Art.

Aquest treball es realitzarà amb colors de fusta.





U.5 LA LLUM I EL COLOR

3. LA PERCEPCIÓ DEL COLOR

4. La temperatura del color:

Fa referència a valors psicològics dels colors relacionats amb la seva fredor o calidesa.

No hi ha cap regla estàndard, però es considera el color vermell com el color càlid per excel·lència i el color blau com el color fred per excel·lència.

Els colors que es troben a **prop del vermell** dins del cercle cromàtic seran els anomenats **càlids**.

Els colors que es troben a **prop del blau** dins el cercle cromàtic seran els anomenats **freds**



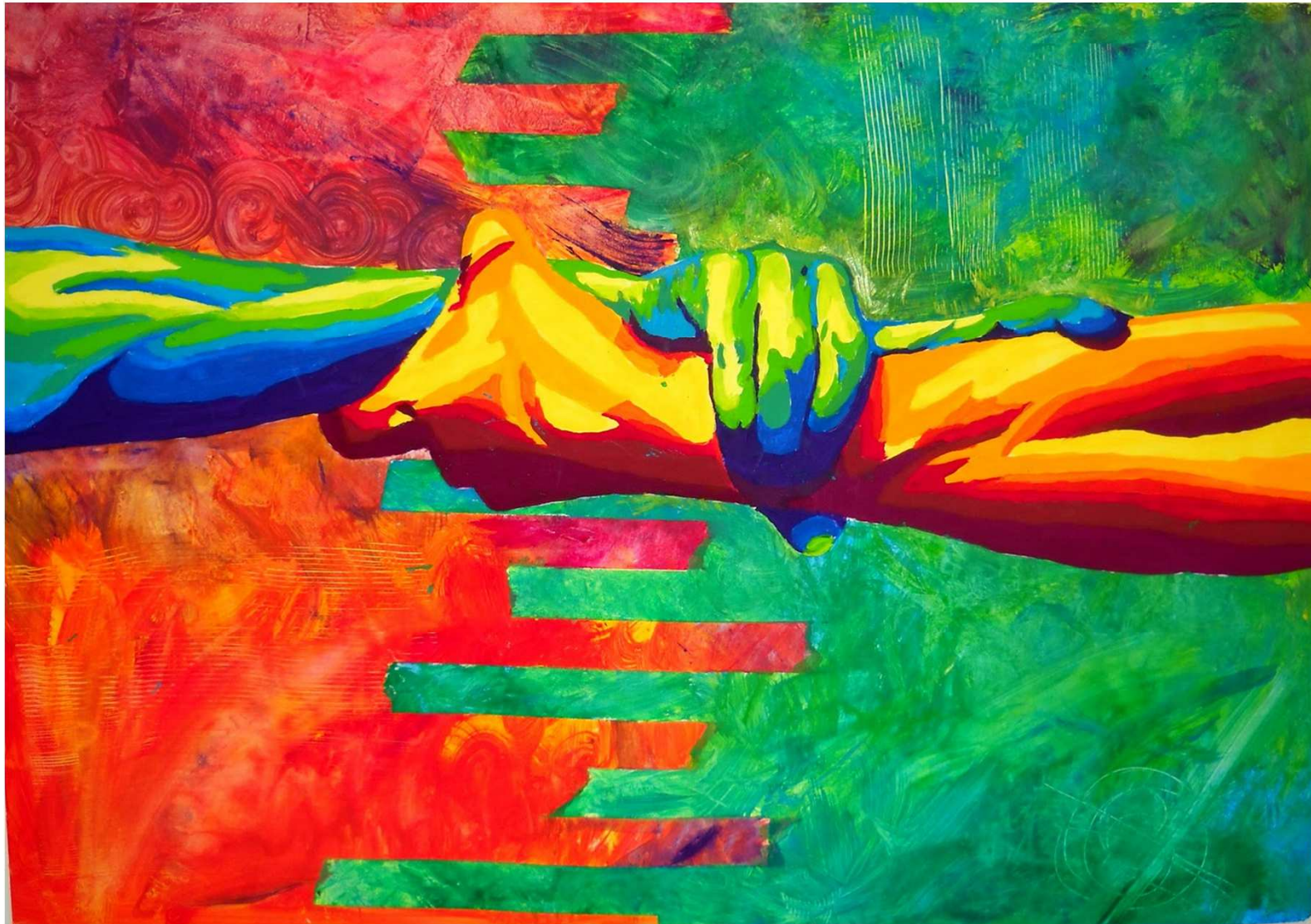


U.5 LA LLUM I EL COLOR

3. LA PERCEPCIÓ DEL COLOR



3. La temperatura del color:





U.5 LA LLUM I EL COLOR

3. LA PERCEPCIÓ DEL COLOR

5. Gamma cromàtica:

És el conjunt de colors utilitzats en un missatge visual.

Es poden agrupar en:

- Gamma Harmònica: formada per tons propers en el cercle cromàtic. Els missatges visuals elaborats amb gammes harmòniques es perceben equilibrats i relaxats.
- Gamma contrastada: formada per tons allunyats en el cercle cromàtic. El màxim contrast el produeixen els colors complementaris. El missatges visuals fets amb gammes contrastades es perceben estridents i actives.



U.5 LA LLUM I EL COLOR

3. LA PERCEPCIÓ DEL COLOR

4. Gamma cromàtica:

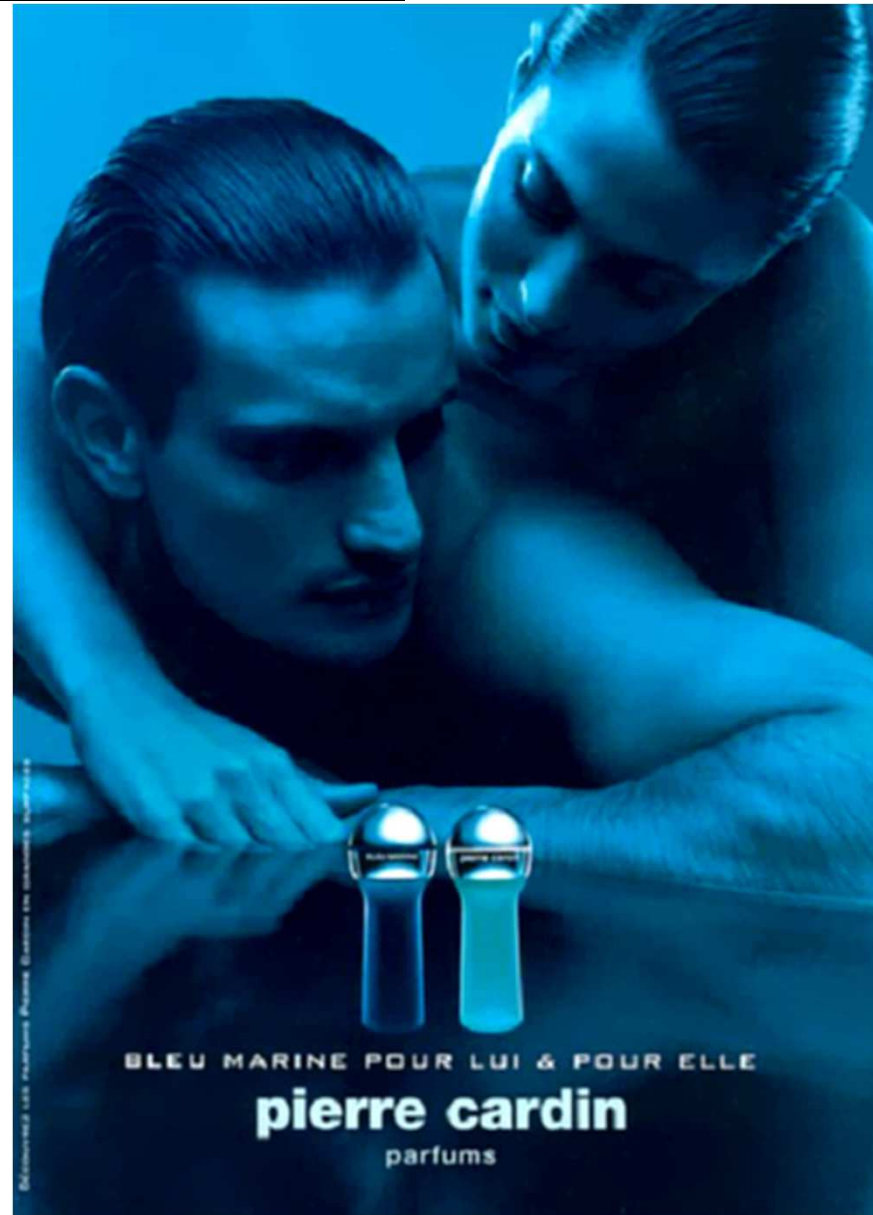




U.5 LA LLUM I EL COLOR

3. LA PERCEPCIÓ DEL COLOR

4. Gamma cromàtica:



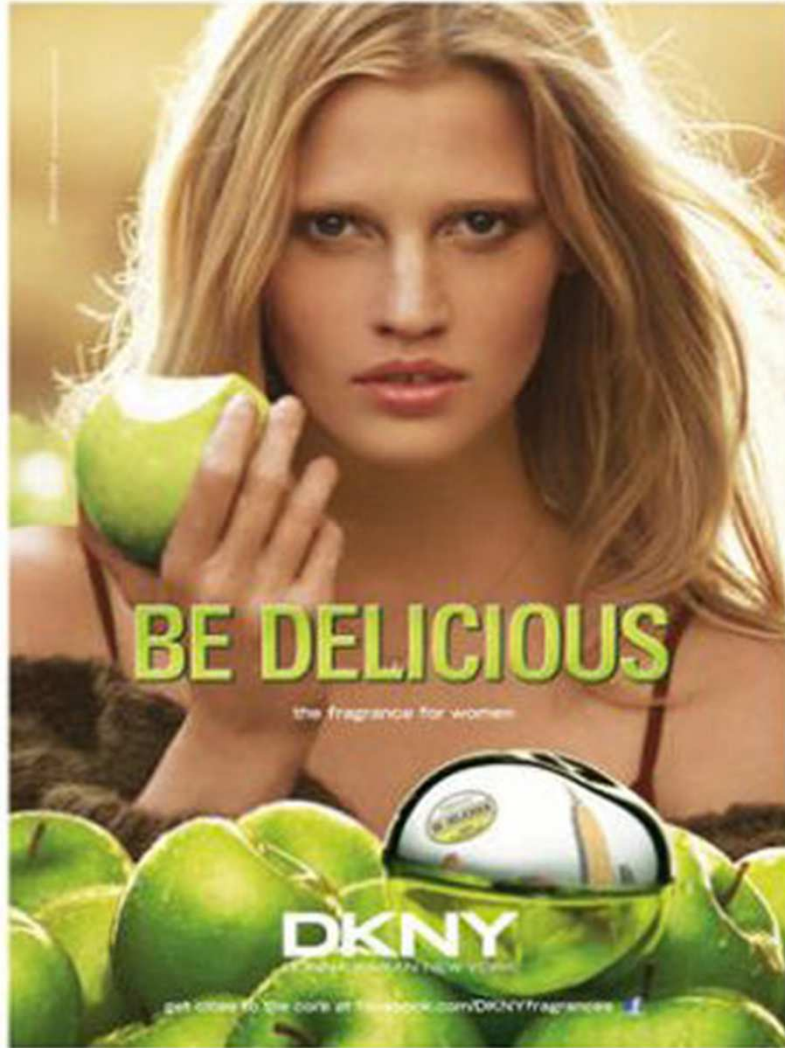


U.5 LA LLUM I EL COLOR

3. LA PERCEPCIÓ DEL COLOR

4. Gamma cromàtica:

EDUCACIÓ VISUAL I PLÀSTICA 1r ESO





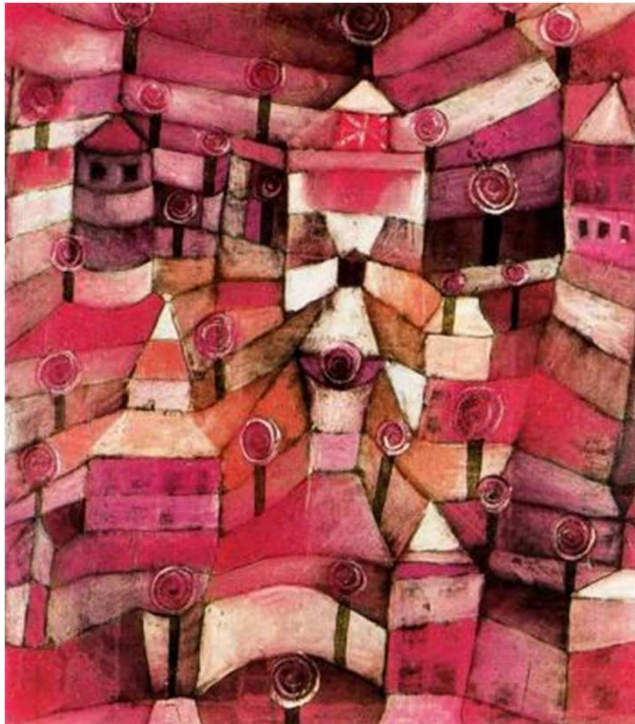
U.5 LA LLUM I EL COLOR

3. LA PERCEPCIÓ DEL COLOR

TREBALL 5

Imitant P.Klee i la seva «Metropolis».

S'entregarà 2 làmines on hi ha reproduït el quadre sense colors. En una hauràs d'imitar el quadre original seguint la mateixa gamma cromàtica de colors càlids. En l'altra hauràs d'utilitzar una gamma cromàtica oposada i de colors freds





U.5 LA LLUM I EL COLOR

3. LA PERCEPCIÓ DEL COLOR

TREBALL 6

Elabora dos collage fotogràfic un amb gamma de colors freds i l'altre amb gamma de colors càlids a partir de fotografies d'objectes quotidians en detall.

Aquest treball es realitzarà amb ordinador.